

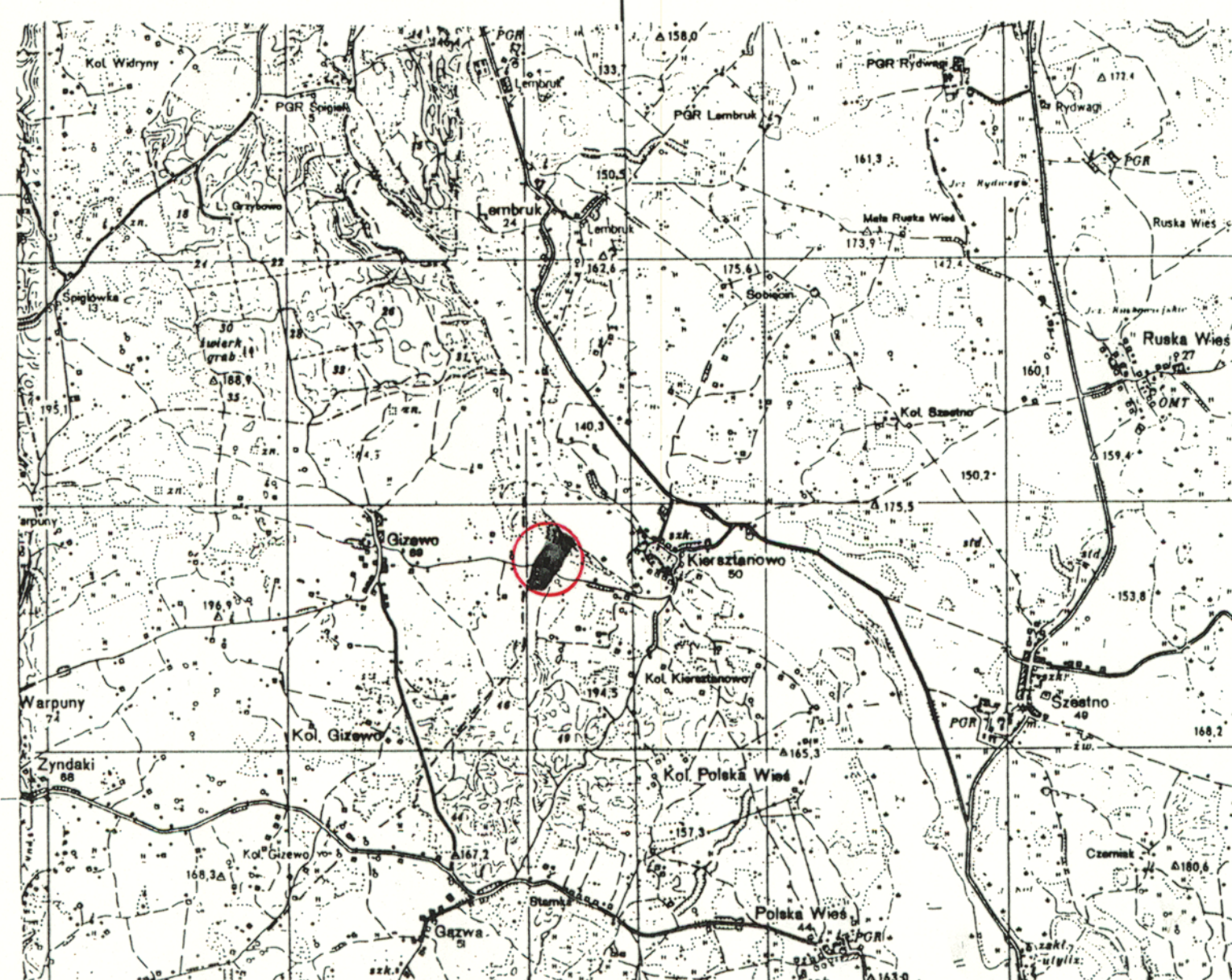
KIERSZTANOWO - zachód gm. MRĄGOWO

MIEJSCOWY PLAN ZAGOSPODAROWANIA PRZESTRZENNEGO

skala 1 : 1000

0 10 20 30 40 50 60m

SKZIC ORIENTACYJNY



SKALA 1:50000

Gm. Mrągowo
obręb Kiersztanowo

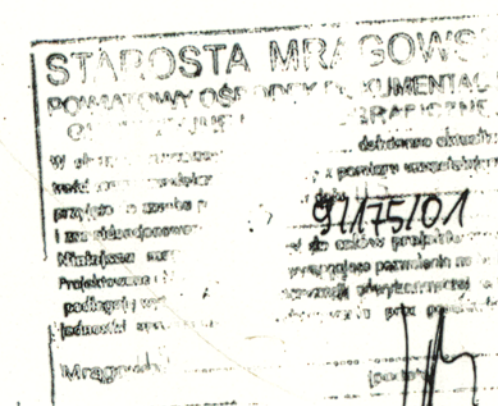
Lewostronna matryca sytuac.-wysok.
do celów projektowych w skali 1:1000

zaktualizowana przez geodetę uprawnionego Ryszarda Wasilewskiego
w m-cu sierpniu 2001r.

Nr rob. 46 / 2001

KERG 4706-12 / 2001

Mrągowo, dn. 30.08.2001



LEGENDA:

OZNACZENIA OGÓLNE

- granicza opracowania
- linie rozgraniczające
- linie rozgraniczające orientacyjne
- linie wewnętrzne podziału
- granicza strefy ochronnej jeziora
- nieprzekraczalna linia zabudowy
- budynki adaptowane

PRZEZNACZENIE TERENU

- UT usługi turystyczne
- U zabudowa usługowa
- MR zabudowa zagrodowa
- MP zabudowa mieszkalno-pensjonatowa
- MN zabudowa mieszkaniowa
- ML zabudowa letniskowa
- ZN zieleni urządzona
- ZE zieleni naturalna
- ZPL plaża trawiasta
- NOp przepompownia ścieków
- WZ istniejące studnia
- KX ciągi piesze
- Kw drogi wewnętrzne
- KD drogi dojazdowe

INFRASTRUKTURA TECHNICZNA

- kanalizacja sanitarna
- rurociąg tłoczny sanitarny
- wodociąg
- przepompownia ścieków
- hydrant p.poż.
- istniejący światłowód Zyndaki-Szeszto

ZESPÓŁ AUTORSKI:

część przestrzenna:
mgr inż. arch. Izabella Ossowska-Rożen
upr. urbanistyczne Nr 1088/90

sieci sanitarne:

mgr inż. Grzegorz Bogdan

opracowanie graficzne:

techn. Joanna Kozera

NINIEJSZY RYSUNEK STANOWI ZAŁĄCZNIK NR 1
DO UCHWAŁY RADY GMINY W MRĄGOWIE
NR XLVIII / 360 / 2002 z dnia 20 września 2002 r.
OPUBLIKOWANEJ W DZIENNIKU URZĘDOWYM
WOJEWÓDZTWA WARMIŃSKO - MAZURSKIEGO
NR 147 z dnia 15 listopada 2002 r. poz. 2029



KIERSZTANOWO - zachód gm. MRĄGOWO

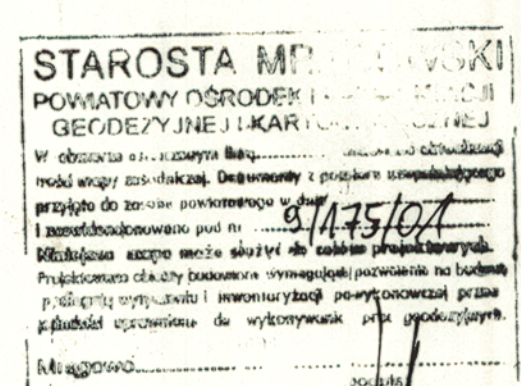
MIEJSCOWY PLAN ZAGOSPODAROWANIA PRZESTRZENNEGO

skala 1 : 1000

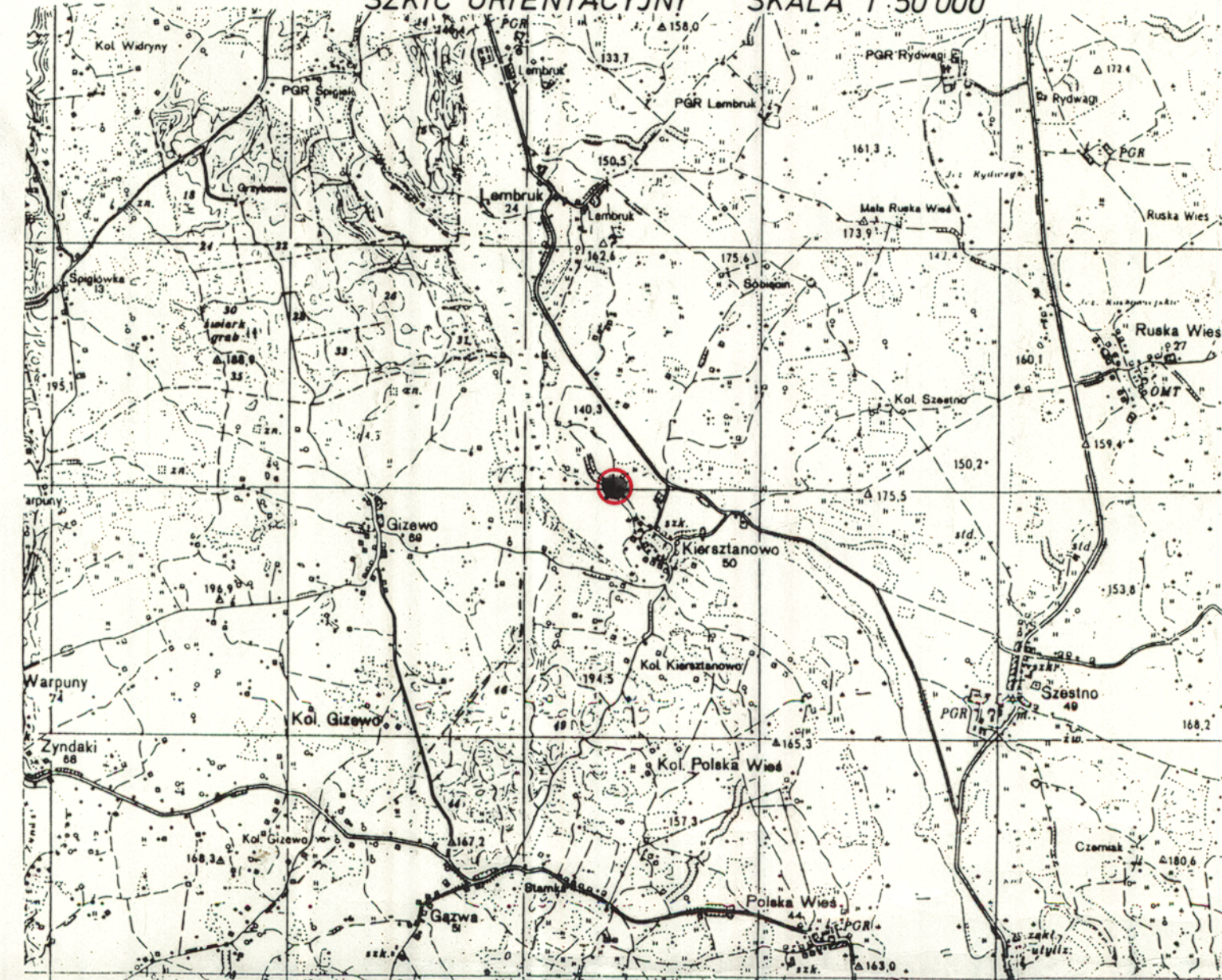
0 10 20 30 40 50 60m

Gm. Mrągowo, obręb Kiersztanowo

Lewostronna matryca sytuacyjno-wysokosciowa
do celów projektowych
w skali 1:1000
zaktualizowana przez geodetę upr. Ryszarda Wasilewskiego
w m-cu sierpniu 2001r.
Nr rob. 46 / 2001
KERG 4709-12 / 2001



SKZIC ORIENTACYJNY SKALA 1:50000



LEGENDA:

- granicza opracowania
- linie rozgraniczające
- U usługi
- UT usługi turystyczne
- ZE zieleni naturalna
- KD droga dojazdowa

ZESPÓŁ AUTORSKI:

część przestrzenna:
mgr inż. arch. Izabella Ossowska-Rożen
upr. urbanistyczne Nr 1088/90

sieci sanitarne:

mgr inż. Grzegorz Bogdan

opracowanie graficzne:

techn. Joanna Kozera

NINIEJSZY RYSUNEK STANOWI ZAŁĄCZNIK NR 2
DO UCHWAŁY RADY GMINY W MRĄGOWIE
NR XLVIII / 360 / 2002 z dnia 20 września 2002 r.
OPUBLIKOWANEJ W DZIENNIKU URZĘDOWYM
WOJEWÓDZTWA WARMIŃSKO - MAZURSKIEGO
NR 147 z dnia 15 listopada 2002 r. poz. 2029

